

| リファレンス | 品種        | 部品名/型番         | サイズ/型番/備考         | 主な入手先   |
|--------|-----------|----------------|-------------------|---------|
| U1     | FPGA      | 10M08SAE144C8G |                   | Digikey |
| U2     | 16bit DAC | DAC8820        |                   | Digikey |
| U3     | 16bit DAC | DAC8820        |                   | Digikey |
| U14    | アイソレータ    | ADUM1400CRWZ   | ISO7640代替可        | Digikey |
| U4     | OPAMP     | OPA1652        |                   | 秋月電子    |
| U5     | OPAMP     | OPA1652        |                   | 秋月電子    |
| U6     | OPAMP     | OPA1652        |                   | 秋月電子    |
| U7     | OPAMP     | OPA1652        |                   | 秋月電子    |
| U9     | OPAMP     | OPA1652        |                   | 秋月電子    |
| U8     | I2S DAC   | AK4490REQ      | AK4490EQ可         | Digikey |
| U10    | I2S DAC   | PCM5102        |                   | 秋月電子    |
| U11    | USB_I2S   | Amanero384     |                   | TecSol  |
| U20    | レギュレータ    | NJM12884-3.3   |                   | Digikey |
| U24    | レギュレータ    | NJM12884-3.3   |                   | Digikey |
| U23    | レギュレータ    | 7805           |                   | 秋月電子    |
| U12    | レギュレータ    | 7812           |                   | 秋月電子    |
| U13    | レギュレータ    | 7912           |                   | 秋月電子    |
| U21    | レギュレータ    | TA76431F       |                   | 秋月電子    |
| U22    | レギュレータ    | TA76431F       |                   | 秋月電子    |
| U16    | フォトカプラ    | TLP291         |                   | 秋月電子    |
| U17    | フォトカプラ    | TLP291         |                   | 秋月電子    |
| U18    | フォトカプラ    | TLP291         |                   | 秋月電子    |
| U19    | フォトカプラ    | TLP291         |                   | 秋月電子    |
| D11    | ダイオード     | RB-160M-30     | 2618              | 秋月電子    |
| D21    | CRD       | S-562T         | 2618              | 秋月電子    |
| D22    | CRD       | S-562T         | 2618              | 秋月電子    |
| D2     | ダイオードブリッジ | SD1260         |                   | 秋月電子    |
| D3     | ダイオードブリッジ | SD1260         |                   | 秋月電子    |
| D1     | LED       | IceBlue        | 1608              |         |
| D5     | LED       | Blue           | 1608              |         |
| D20    | LED       | Blue           | 1608              |         |
| D6     | LED       | Gr             | 1608              |         |
| D13    | LED       | Gr             | 1608              |         |
| D15    | LED       | Gr             | 1608              |         |
| D16    | LED       | Gr             | 1608              |         |
| D19    | LED       | Gr             | 1608              |         |
| D7     | LED       | Yell           | 1608              |         |
| D10    | LED       | Pink           | 1608              |         |
| D14    | LED       | Pink           | 1608              |         |
| D8     | LED       | Red            | 1608              |         |
| D12    | LED       | Red            | 1608              |         |
| D17    | LED       | Red            | 1608              |         |
| D18    | LED       | Red            | 1608              |         |
| C1     | コンデンサ     | 1000uF/25V     | 25PK1000MEFC10X16 | 秋月電子    |

|     |         |               |                         |      |
|-----|---------|---------------|-------------------------|------|
| C2  | コンデンサ   | 1000uF/25V    | 25PK1000MEFC10X16       | 秋月電子 |
| C15 | コンデンサ   | 1000uF/25V    | 25PK1000MEFC10X16       | 秋月電子 |
| C6  | コンデンサ   | OS 1000uF/16V | 16SEPF1000M             | 秋月電子 |
| C7  | コンデンサ   | OS 1000uF/16V | 16SEPF1000M             | 秋月電子 |
| C17 | コンデンサ   | OS 1000uF/16V | 16SEPF1000M             | 秋月電子 |
| C40 | コンデンサ   | OS 220uF/16V  | 16SEPC220MD             | 秋月電子 |
| C50 | コンデンサ   | OS 220uF/16V  | 16SEPC220MD             | 秋月電子 |
| C52 | コンデンサ   | OS 220uF/16V  | 16SEPC220MD             | 秋月電子 |
| C55 | コンデンサ   | OS 220uF/16V  | 16SEPC220MD             | 秋月電子 |
| C60 | コンデンサ   | OS 220uF/16V  | 16SEPC220MD             | 秋月電子 |
| C76 | コンデンサ   | OS 220uF/16V  | 16SEPC220MD             | 秋月電子 |
| C10 | コンデンサ   | 10uF/16V      | 16MH710MEFC4X7          | 秋月電子 |
| C46 | コンデンサ   | 10uF/16V      | 16MH710MEFC4X7          | 秋月電子 |
| C49 | コンデンサ   | 10uF/16V      | 16MH710MEFC4X7          | 秋月電子 |
| C57 | コンデンサ   | 10uF/16V      | 16MH710MEFC4X7          | 秋月電子 |
| C59 | コンデンサ   | 10uF/16V      | 16MH710MEFC4X7          | 秋月電子 |
| C61 | コンデンサ   | 10uF/16V      | 16MH710MEFC4X7          | 秋月電子 |
| C62 | コンデンサ   | 10uF/16V      | 16MH710MEFC4X7          | 秋月電子 |
| C30 | コンデンサ   | 16MU106_10uF  | 4532                    | 秋月電子 |
| C37 | コンデンサ   | 16MU106_10uF  | 4532                    | 秋月電子 |
| C14 | コンデンサ3P | CKD510_104    | 2012 0.1~1uF/16V代替可     | 秋月電子 |
| C19 | コンデンサ3P | CKD510_104    | 2012 0.1~1uF/16V代替可     | 秋月電子 |
| C24 | コンデンサ3P | CKD510_104    | 2012 0.1~1uF/16V代替可     | 秋月電子 |
| C25 | コンデンサ3P | CKD510_104    | 2012 0.1~1uF/16V代替可     | 秋月電子 |
| C44 | コンデンサ3P | CKD510_104    | 2012 0.1~1uF/16V代替可     | 秋月電子 |
| C64 | コンデンサ3P | CKD510_104    | 2012 0.1~1uF/16V代替可     | 秋月電子 |
| C83 | コンデンサ3P | CKD510_104    | 2012 0.1~1uF/16V代替可     | 秋月電子 |
| C22 | コンデンサ   | 10p           | 1608                    |      |
| C23 | コンデンサ   | 10p           | 1608                    |      |
| C31 | コンデンサ   | 47p           | 1608                    |      |
| C32 | コンデンサ   | 47p           | 1608                    |      |
| C26 | コンデンサ   | 150p          | 1608                    |      |
| C27 | コンデンサ   | 150p          | 1608                    |      |
| C71 | コンデンサ   | 470p          | 1608                    |      |
| C72 | コンデンサ   | 470p          | 1608                    |      |
| C73 | コンデンサ   | 470p          | 1608                    |      |
| C74 | コンデンサ   | 470p          | 1608                    |      |
| C69 | コンデンサ   | 1000p         | 1608                    |      |
| C70 | コンデンサ   | 1000p         | 1608                    |      |
| C81 | コンデンサ   | 2200p         | 1608                    |      |
| C82 | コンデンサ   | 2200p         | 1608                    |      |
| C3  | コンデンサ   | 0.1           | 1608                    |      |
| C4  | コンデンサ   | 0.1           | 1608                    |      |
| C8  | コンデンサ   | 0.1           | 1608                    |      |
| C9  | コンデンサ   | 0.1           | 1608                    |      |
| C13 | コンデンサ   | 0.1           | AK4490EQ使用時はショート (0Ω実装) |      |

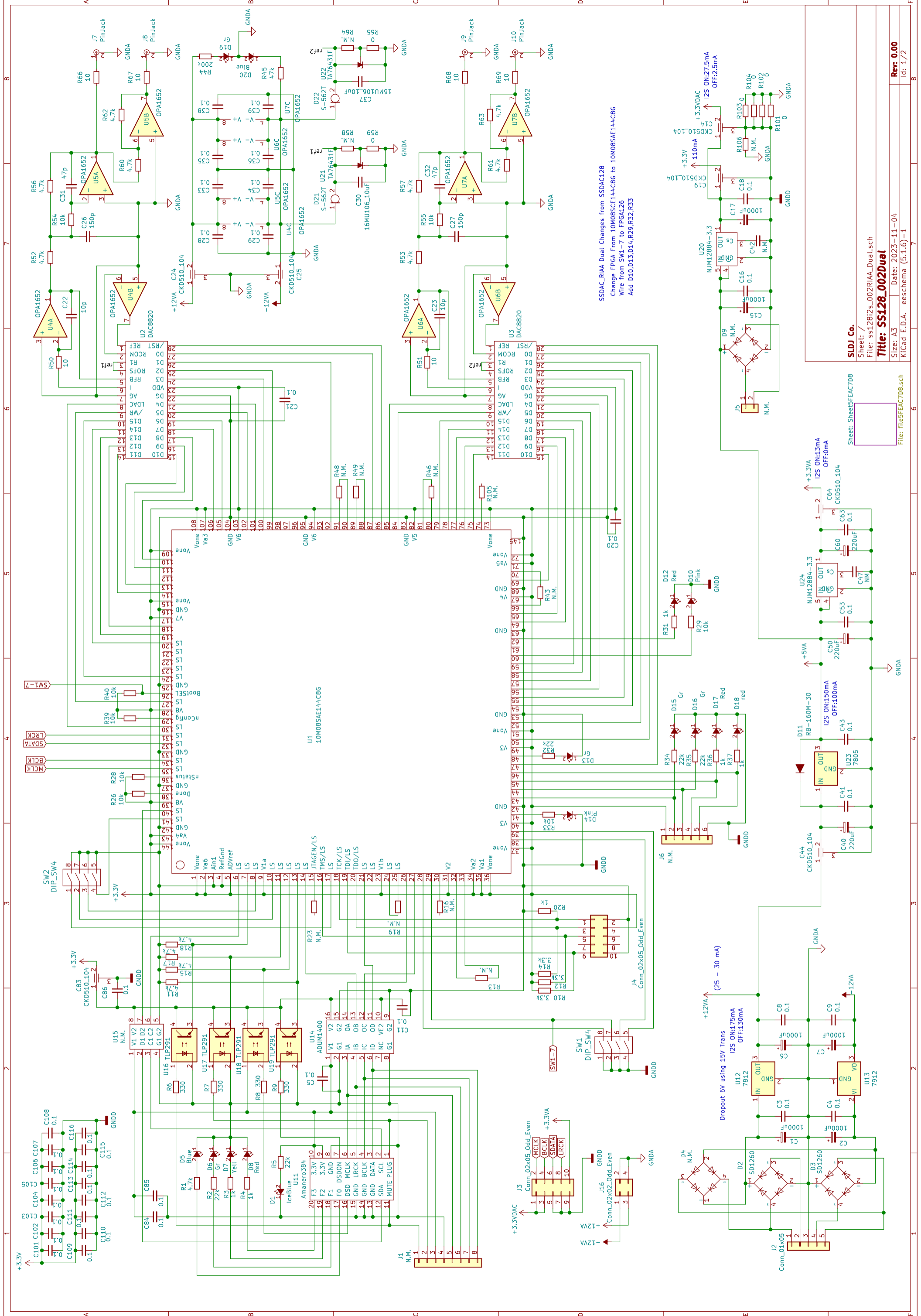
|      |       |     |      |  |
|------|-------|-----|------|--|
| C16  | コンデンサ | 0.1 | 1608 |  |
| C18  | コンデンサ | 0.1 | 1608 |  |
| C20  | コンデンサ | 0.1 | 1608 |  |
| C21  | コンデンサ | 0.1 | 1608 |  |
| C28  | コンデンサ | 0.1 | 1608 |  |
| C29  | コンデンサ | 0.1 | 1608 |  |
| C33  | コンデンサ | 0.1 | 1608 |  |
| C34  | コンデンサ | 0.1 | 1608 |  |
| C35  | コンデンサ | 0.1 | 1608 |  |
| C36  | コンデンサ | 0.1 | 1608 |  |
| C38  | コンデンサ | 0.1 | 1608 |  |
| C39  | コンデンサ | 0.1 | 1608 |  |
| C41  | コンデンサ | 0.1 | 1608 |  |
| C45  | コンデンサ | 0.1 | 1608 |  |
| C48  | コンデンサ | 0.1 | 1608 |  |
| C51  | コンデンサ | 0.1 | 1608 |  |
| C53  | コンデンサ | 0.1 | 1608 |  |
| C54  | コンデンサ | 0.1 | 1608 |  |
| C56  | コンデンサ | 0.1 | 1608 |  |
| C58  | コンデンサ | 0.1 | 1608 |  |
| C63  | コンデンサ | 0.1 | 1608 |  |
| C67  | コンデンサ | 0.1 | 1608 |  |
| C68  | コンデンサ | 0.1 | 1608 |  |
| C77  | コンデンサ | 0.1 | 1608 |  |
| C101 | コンデンサ | 0.1 | 1608 |  |
| C102 | コンデンサ | 0.1 | 1608 |  |
| C103 | コンデンサ | 0.1 | 1608 |  |
| C104 | コンデンサ | 0.1 | 1608 |  |
| C105 | コンデンサ | 0.1 | 1608 |  |
| C106 | コンデンサ | 0.1 | 1608 |  |
| C107 | コンデンサ | 0.1 | 1608 |  |
| C108 | コンデンサ | 0.1 | 1608 |  |
| C109 | コンデンサ | 0.1 | 1608 |  |
| C110 | コンデンサ | 0.1 | 1608 |  |
| C111 | コンデンサ | 0.1 | 1608 |  |
| C112 | コンデンサ | 0.1 | 1608 |  |
| C113 | コンデンサ | 0.1 | 1608 |  |
| C114 | コンデンサ | 0.1 | 1608 |  |
| C115 | コンデンサ | 0.1 | 1608 |  |
| C116 | コンデンサ | 0.1 | 1608 |  |
| C5   | コンデンサ | 0.1 | 1608 |  |
| C11  | コンデンサ | 0.1 | 1608 |  |
| C12  | コンデンサ | 0.1 | 1608 |  |
| C43  | コンデンサ | 0.1 | 1608 |  |
| C65  | コンデンサ | 0.1 | 1608 |  |
| C66  | コンデンサ | 0.1 | 1608 |  |

|      |       |       |      |  |
|------|-------|-------|------|--|
| C75  | コンデンサ | 0.1   | 1608 |  |
| C80  | コンデンサ | 0.1   | 1608 |  |
| C84  | コンデンサ | 0.1   | 1608 |  |
| C85  | コンデンサ | 0.1   | 1608 |  |
| C86  | コンデンサ | 0.1   | 1608 |  |
| C78  | コンデンサ | 2.2uF | 1608 |  |
| C79  | コンデンサ | 2.2uF | 1608 |  |
| C87  | コンデンサ | 2.2uF | 1608 |  |
| R101 | 抵抗    | 0     | 1608 |  |
| R102 | 抵抗    | 0     | 1608 |  |
| R59  | 抵抗    | 0     | 1608 |  |
| R65  | 抵抗    | 0     | 1608 |  |
| R93  | 抵抗    | 0     | 1608 |  |
| R103 | 抵抗    | 0     | 1608 |  |
| R104 | 抵抗    | 0     | 1608 |  |
| R50  | 抵抗    | 10    | 1608 |  |
| R51  | 抵抗    | 10    | 1608 |  |
| R66  | 抵抗    | 10    | 1608 |  |
| R67  | 抵抗    | 10    | 1608 |  |
| R68  | 抵抗    | 10    | 1608 |  |
| R69  | 抵抗    | 10    | 1608 |  |
| R91  | 抵抗    | 10    | 1608 |  |
| R92  | 抵抗    | 10    | 1608 |  |
| R6   | 抵抗    | 330   | 1608 |  |
| R7   | 抵抗    | 330   | 1608 |  |
| R8   | 抵抗    | 330   | 1608 |  |
| R9   | 抵抗    | 330   | 1608 |  |
| R85  | 抵抗    | 330   | 1608 |  |
| R86  | 抵抗    | 330   | 1608 |  |
| R87  | 抵抗    | 330   | 1608 |  |
| R88  | 抵抗    | 330   | 1608 |  |
| R99  | 抵抗    | 470   | 1608 |  |
| R100 | 抵抗    | 470   | 1608 |  |
| R3   | 抵抗    | 1k    | 1608 |  |
| R4   | 抵抗    | 1k    | 1608 |  |
| R20  | 抵抗    | 1k    | 1608 |  |
| R31  | 抵抗    | 1k    | 1608 |  |
| R36  | 抵抗    | 1k    | 1608 |  |
| R37  | 抵抗    | 1k    | 1608 |  |
| R79  | 抵抗    | 1k    | 1608 |  |
| R80  | 抵抗    | 1k    | 1608 |  |
| R81  | 抵抗    | 1k    | 1608 |  |
| R82  | 抵抗    | 1k    | 1608 |  |
| R83  | 抵抗    | 1k    | 1608 |  |
| R84  | 抵抗    | 1k    | 1608 |  |
| R89  | 抵抗    | 1k    | 1608 |  |

|     |    |      |      |  |
|-----|----|------|------|--|
| R90 | 抵抗 | 1k   | 1608 |  |
| R10 | 抵抗 | 3.3k | 1608 |  |
| R12 | 抵抗 | 3.3k | 1608 |  |
| R14 | 抵抗 | 3.3k | 1608 |  |
| R1  | 抵抗 | 4.7k | 1608 |  |
| R11 | 抵抗 | 4.7k | 1608 |  |
| R15 | 抵抗 | 4.7k | 1608 |  |
| R17 | 抵抗 | 4.7k | 1608 |  |
| R18 | 抵抗 | 4.7k | 1608 |  |
| R52 | 抵抗 | 4.7k | 1608 |  |
| R53 | 抵抗 | 4.7k | 1608 |  |
| R56 | 抵抗 | 4.7k | 1608 |  |
| R57 | 抵抗 | 4.7k | 1608 |  |
| R60 | 抵抗 | 4.7k | 1608 |  |
| R61 | 抵抗 | 4.7k | 1608 |  |
| R62 | 抵抗 | 4.7k | 1608 |  |
| R63 | 抵抗 | 4.7k | 1608 |  |
| R21 | 抵抗 | 10k  | 1608 |  |
| R27 | 抵抗 | 10k  | 1608 |  |
| R26 | 抵抗 | 10k  | 1608 |  |
| R28 | 抵抗 | 10k  | 1608 |  |
| R39 | 抵抗 | 10k  | 1608 |  |
| R40 | 抵抗 | 10k  | 1608 |  |
| R70 | 抵抗 | 10k  | 1608 |  |
| R71 | 抵抗 | 10k  | 1608 |  |
| R72 | 抵抗 | 10k  | 1608 |  |
| R73 | 抵抗 | 10k  | 1608 |  |
| R74 | 抵抗 | 10k  | 1608 |  |
| R75 | 抵抗 | 10k  | 1608 |  |
| R76 | 抵抗 | 10k  | 1608 |  |
| R77 | 抵抗 | 10k  | 1608 |  |
| R78 | 抵抗 | 10k  | 1608 |  |
| R95 | 抵抗 | 10k  | 1608 |  |
| R96 | 抵抗 | 10k  | 1608 |  |
| R97 | 抵抗 | 10k  | 1608 |  |
| R98 | 抵抗 | 10k  | 1608 |  |
| R29 | 抵抗 | 10k  | 1608 |  |
| R33 | 抵抗 | 10k  | 1608 |  |
| R54 | 抵抗 | 10k  | 1608 |  |
| R55 | 抵抗 | 10k  | 1608 |  |
| R2  | 抵抗 | 22k  | 1608 |  |
| R5  | 抵抗 | 22k  | 1608 |  |
| R32 | 抵抗 | 22k  | 1608 |  |
| R34 | 抵抗 | 22k  | 1608 |  |
| R35 | 抵抗 | 22k  | 1608 |  |
| R45 | 抵抗 | 47k  | 1608 |  |

|      |              |             |      |         |
|------|--------------|-------------|------|---------|
| R44  | 抵抗           | 200k        | 1608 |         |
| J2   | コネクタ         | XH_B5B-XH-A |      | 秋月電子    |
| J3   | ピンヘッダ        | 2 x 5       |      | 秋月電子    |
| J16  | ピンヘッダ        | 2 x 2       |      | 秋月電子    |
| J4   | ボックスピンヘッダ10P | 2 x 5       |      | 秋月電子    |
| J11  | ピンソケット20P    | ピンソケット20P   |      | 秋月電子    |
| J7   | RCAピンジャック    | RJ-2410     |      | 秋月電子    |
| J8   | RCAピンジャック    | RJ-2410     |      | 秋月電子    |
| J9   | RCAピンジャック    | RJ-2410     |      | 秋月電子    |
| J10  | RCAピンジャック    | RJ-2410     |      | 秋月電子    |
| J12  | RCAピンジャック    | RJ-2410     |      | 秋月電子    |
| J13  | RCAピンジャック    | RJ-2410     |      | 秋月電子    |
| J14  | RCAピンジャック    | RJ-2410     |      | 秋月電子    |
| J15  | RCAピンジャック    | RJ-2410     |      | 秋月電子    |
| Jk1  | ステレオミニジャック   | PJ-320A     |      | aitendo |
| Jk2  | ステレオミニジャック   | PJ-320A     |      | aitendo |
| SW1  | ディップスイッチ4P   | DIP_SW4     |      | 秋月電子    |
| SW2  | ディップスイッチ4P   | DIP_SW4     |      | 秋月電子    |
| SW3  | ディップスイッチ4P   | DIP_SW4     |      | 秋月電子    |
| SW4  | ディップスイッチ4P   | DIP_SW4     |      | 秋月電子    |
| U15  |              | N.M.        |      |         |
| D4   | ダイオードブリッジ    | N.M.        |      |         |
| D9   | ダイオードブリッジ    | N.M.        |      |         |
| C42  | コンデンサ        | N.M.        |      |         |
| C47  | コンデンサ        | N.M.        |      |         |
| R106 | 抵抗           | N.M.        |      |         |
| R105 | 抵抗           | N.M.        |      |         |
| R94  | 抵抗           | N.M.        |      |         |
| R64  | 抵抗           | N.M.        |      |         |
| R58  | 抵抗           | N.M.        |      |         |
| R46  | 抵抗           | N.M.        |      |         |
| R47  | 抵抗           | N.M.        |      |         |
| R48  | 抵抗           | N.M.        |      |         |
| R49  | 抵抗           | N.M.        |      |         |
| R42  | 抵抗           | N.M.        |      |         |
| R43  | 抵抗           | N.M.        |      |         |
| R38  | 抵抗           | N.M.        |      |         |
| R13  | 抵抗           | N.M.        |      |         |
| R16  | 抵抗           | N.M.        |      |         |
| R19  | 抵抗           | N.M.        |      |         |
| R23  | 抵抗           | N.M.        |      |         |
| R25  | 抵抗           | N.M.        |      |         |
| J1   | コネクタ         | N.M.        |      |         |
| J5   | コネクタ         | N.M.        |      |         |
| J6   | コネクタ         | N.M.        |      |         |
| PCB  | SS128-002    |             |      |         |

(注記) 部品は同等代替品に変更する場合があります。

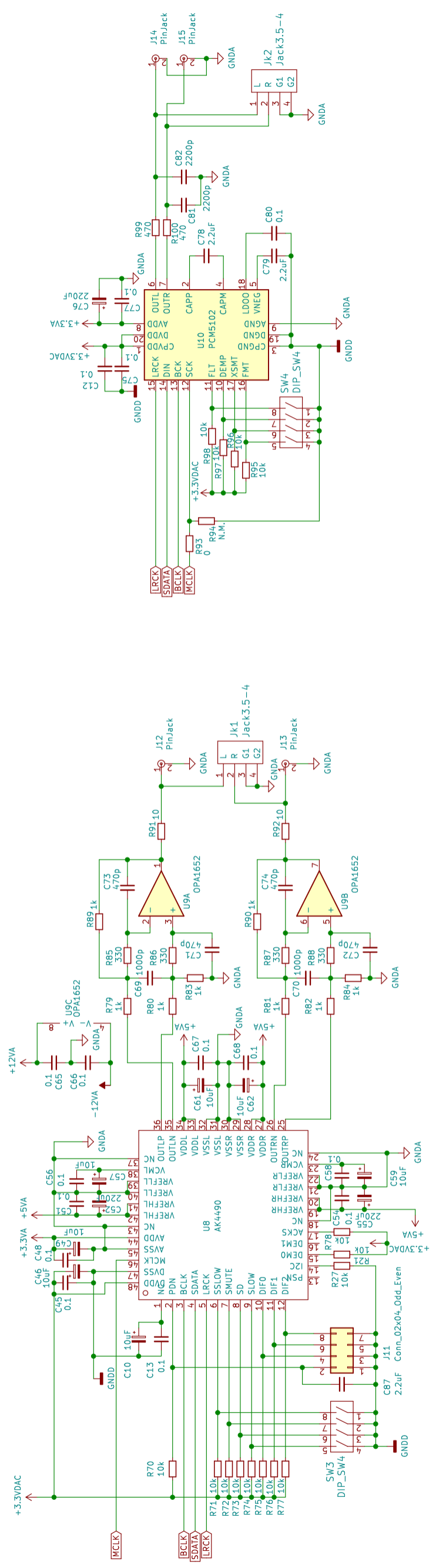


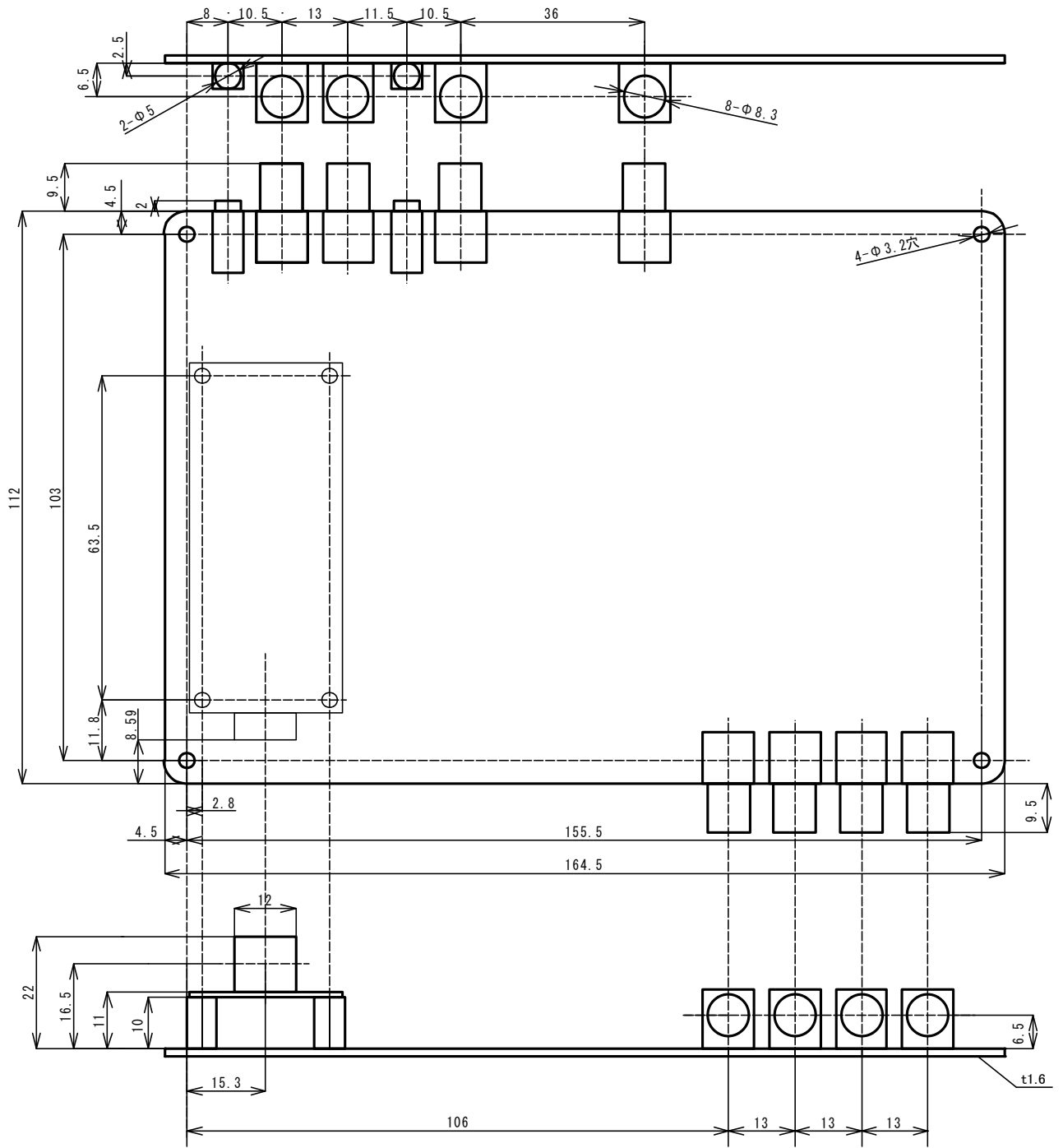
SSDAC\_RMA Dual Changes from SSDAC128  
 Change FPGA From 10M085CE144C86 to 10M08SAE144C86  
 Wire from SW1-7 to FPGA126  
 Add D10,D13,D14,R29,R32,R33

Sheet: SheetsFEAC7D8  
 File: file5FEAC7D8.sch

SLDJ Co.  
 Sheet: ss12812s\_002RIAADual.sch  
**Title: SS128\_002Dual**  
 Size: A3 Date: 2023-11-04  
 KiCad E.D.A. eeschema (5.1.6)-1







SSDAC128\_I2S-001 基板寸法图